



Alcoholbestendige schuimblusser

Geschikt voor gebruik in laboratoria

- ✓ Is geschikt voor gebruik op elektrische installaties tot 1000 volt op 1 meter afstand,
- ✓ is eenvoudig te bedienen,
- ✓ is geschikt voor het blussen van polair en A-polaire branden.

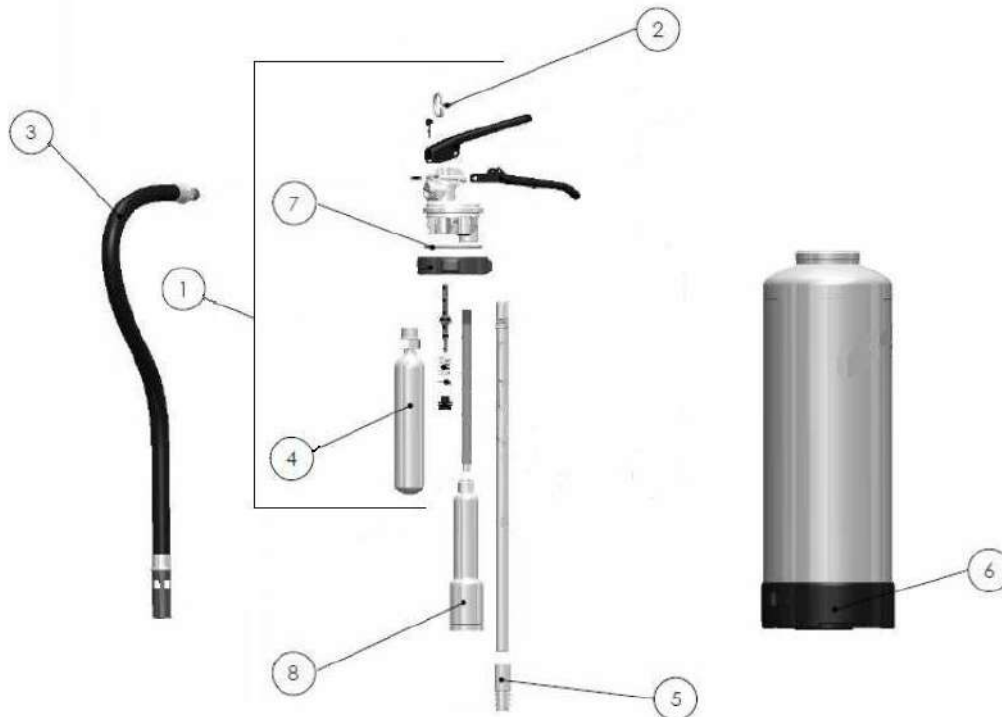
Technische gegevens:

Rijkskeurmerk	: 2174+2606+3406
Type	: AS6-c
Geschikt voor brandklasse	: A+B
Bluscapaciteit	: 13A – 113B
Massa (kg)	: 10
Hoogte in mm	: ca. 600
Grootste breedte in mm	: ca. 220
Spuitduur (sec.)	: 52
Inhoud CO ₂ patroon	: 45 gram
Temperatuurbereik	: +5°C tot +60°C
Artikelnummer	: 188746



Onderdelen AS6-c

RTK 2174+2606+3406



Pos.nr.	Benaming	Art.nr.
1	Afsluiter compleet met patroon 6 liter en stijgbuis	809-185726
2	Borging	809-185715
3	Slang compleet 6 liter	809-185716
4	CO ₂ patroon 45 gram (6 liter)	809-185727
5	Zeef	809-185719
6	Voetring 6 liter	809-185720
7	O-ring 60 x 4 NBR 70 shore	809-185567
8	Cartouche met 270 ml APS	809-192149
	Etiket AS6-c 6 liter	809-146526
	Service set	809-185979

