

# Chubb

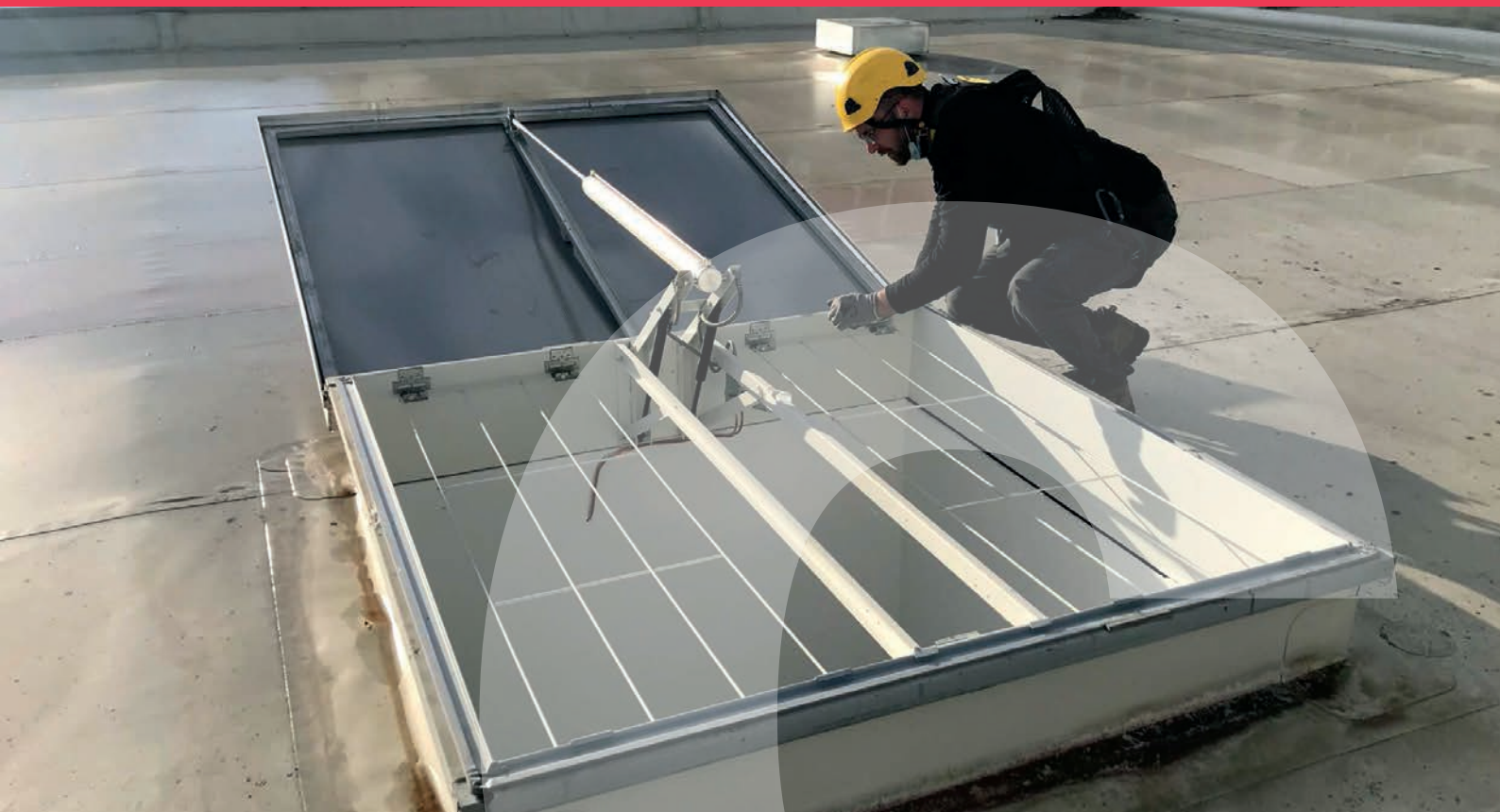
POWERED BY **API GROUP**

## La maintenance des systèmes de désenfumage naturel

Vos systèmes de désenfumage fonctionnent-ils ?

Sont-ils conformes ?

Le désenfumage, c'est avant tout une affaire de spécialistes.



Nos marques produits

**Chubb**  **sicli**

## PROTECTION CONTRE L'INCENDIE



Principales normes relatives au désenfumage naturel :

- NF S61-931 à NF S61-940 : Règles d'installation des systèmes de mise en sécurité,

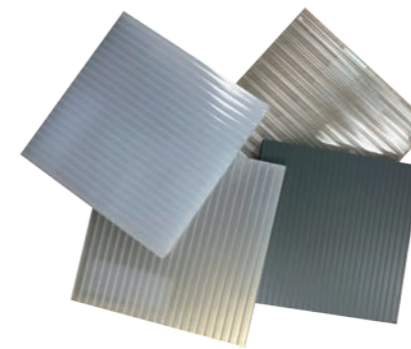
La fumée est la première cause de victimes dans les incendies, et l'embrasement des vapeurs et gaz chauds est également le principal mode de propagation du feu.

C'est pourquoi la réglementation impose de mettre en œuvre des solutions pour extraire ces fumées en fonction des types de risques. Des normes définissent également la conformité des équipements et comment les installations doivent être réalisées et entretenues.

Les assurances peuvent également demander des garanties sur la conception et l'efficacité des installations de désenfumage.

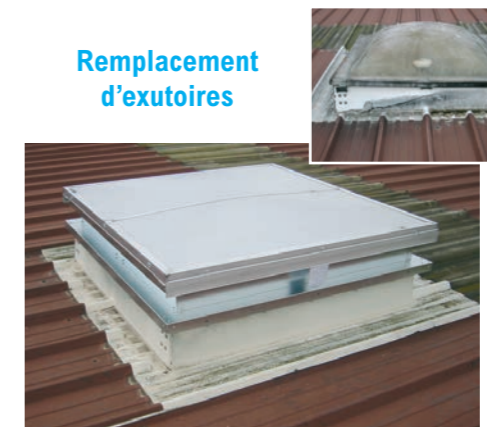
- NF S61-933 : Règles d'exploitation et de maintenance,
- NF EN 12101 (de 1 à 10) : spécifications de désenfumage.

## Nous effectuons également des travaux de rénovation



Remplacement de plaques PCA (polycarbonate alvéolaire)

Remplacement d'exutoires



Remplacement d'équipements de commande



Remplacement de vérins (ressorts à gaz ou pneumatiques)

## LA MAINTENANCE DU DÉSENFUMAGE

Quelles sont les différentes étapes d'une visite ?

### 1 Audit technique

La visite de vos installations par nos techniciens vous permet de connaître l'état général de vos systèmes, et la cohérence des caractéristiques aérauliques.

### 2 Vérification des organes de commande

Nous vérifions la signalisation, l'accessibilité, la bonne fixation l'intégrité et le bon fonctionnement des dispositifs de commande manuelle.

Nous contrôlons les alimentations pneumatiques de sécurité (APS) et vérifions l'étanchéité des liaisons.

Nous vérifions les treuils à relâchement de câble, leur sens d'enroulement, les câbles, poulies et leurs protections réglementaires.

Nous vérifions les équipements électriques : dispositifs adaptateurs de commande (DAC), systèmes détecteurs autonomes déclencheurs (SDAD), ...

### 3 Vérification des dispositifs d'extraction et amenées d'air

Nous effectuons des essais réels complets : ouverture / fermeture des dispositifs d'évacuation naturelle de fumées et de chaleur (DENFC), temps d'ouverture, sens de pose des vérins, fonctionnement des verrouillages, bon état des charnières, des embases et des remplissages.

Les dispositifs d'auto-commande thermosensibles sont examinés.

### 4 Compte-rendu de prestation

Chaque équipement est identifié par un code barre pour un état précis. Chaque installation fait l'objet d'une identification permettant la mise à disposition de rapports de maintenance détaillés et des réparations à effectuer.

Les améliorations de sécurité sont individualisées et proposées :

- signalétique,
- accès libre des commandes,
- mise en conformité, ...

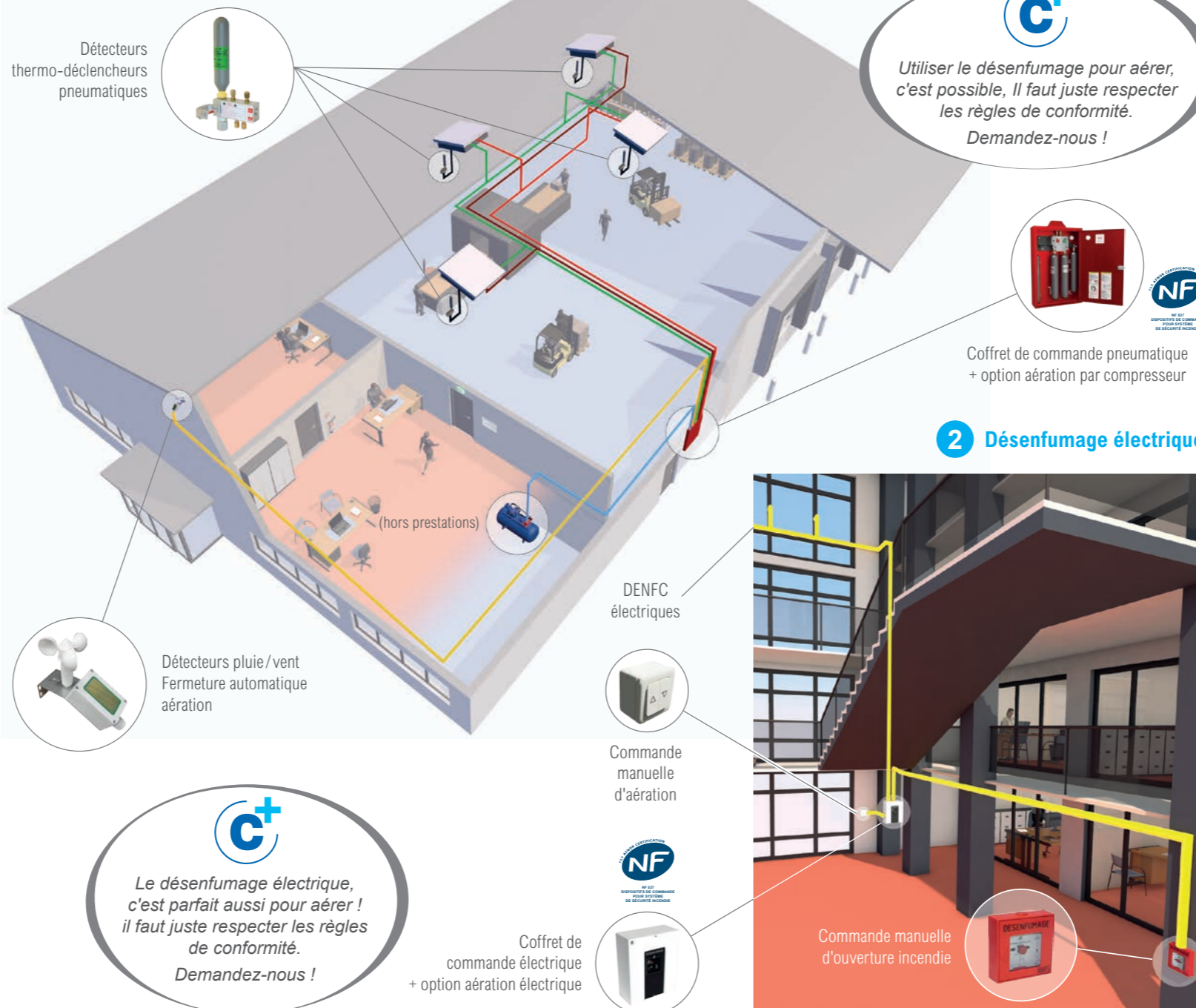
### 5 Délivrance de compte rendu

Délivrance d'un compte rendu de vérification Q17\*.

\* Q17 : délivrable uniquement sur une installation avec certificat N17 existante.

## LES 3 SYSTÈMES DE DÉSENFUMAGE NATUREL

### 1 Désenfumage à commande pneumatique



### 2 Désenfumage électrique

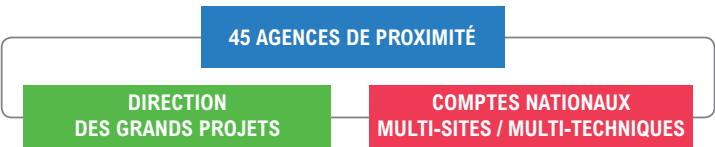
### 3 Désenfumage escalier

DENFC mécanique + option d'accès au toit

Treuil de commande mécanique Ouverture / Fermeture

Télécommande pneumatique d'ouverture incendie

# Chubb France fait la différence



Chubb France, c'est la force d'un réseau d'agences de proximité, assurant la maintenance de plus de 240 000 équipements de désenfumage, grâce à des techniciens dédiés et des chargés d'affaires spécialisés.

## LA COMPÉTENCE MULTI-TECHNIQUE



Une protection incendie efficace et conforme s'établit sur la base d'équipements devant fonctionner ensemble mais qui sont du ressort de métiers différents.

Le désenfumage, souvent lié à la détection automatique, au compartimentage ou aux systèmes d'évacuation, s'inscrit totalement dans cette logique.

Il est alors essentiel d'avoir le regard d'un généraliste avisé.

## LE RESPECT DE L'EHS



La sécurité de nos techniciens est essentielle.

En complément des obligations d'équipements de protections collectives incombant aux exploitants, tous nos collaborateurs sont formés et équipés pour le respect strict des règles de sécurité encadrant leurs interventions sur site.

Chubb France assure un suivi vigilant des outils et de la bonne application des règles.

## LA GARANTIE D'UNE CONFORMITÉ EXIGEANTE



Le désenfumage ne se limite pas à des ouvrants en partie haute.

Les impératifs de création de cantonnement, d'efficacité de pilotage des réseaux de commande et parfois des amenées d'air, se combinent avec les exigences de suivi rigoureux des installations sous exploitation, en toute conformité. Ce service nécessite professionnalisme, fiabilité et expérience pour garantir votre continuité d'activité.

## CHUBB FRANCE EST CERTIFIÉE APSAD I17/F17 INSTALLATION ET MAINTENANCE\*



## LA FORCE D'UN GROUPE À VOTRE SERVICE



En complément de votre conformité réglementaire, votre désenfumage peut être étudié et calculé selon les barèmes d'analyse de risque de la R17 de l'APSAD, pour une meilleure prise en compte assurantielle.

La délivrance d'un certificat d'installation N17, de comptes-rendus de vérification Q17 attestent du sérieux de vos équipements de désenfumage.

\* Périmètre de certification : voir [www.cnp.com](http://www.cnp.com)

Les équipes de Chubb France disposent de guides métiers d'aide à l'approche réglementaire, dont l'un spécifiquement dédié au désenfumage et au compartimentage, et d'un catalogue multi-marques des principales pièces détachées dédiées à cette activité.

Ces outils, uniques dans la profession, sont une aide précieuse pour l'établissement de référentiels.



Chubb France, Société par actions simplifiée au capital social de 32 576 460 €. RCS Pontoise 702 000 522. Parc Saint Christophe - 10 avenue de l'Entreprise - 95862 Cergy-Pontoise Cedex.

Retrouvez-nous sur [www.chubbf.com](http://www.chubbf.com)

