

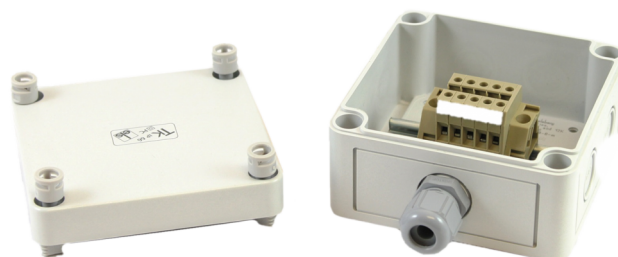
# AAECU-JUN (Artikelnr. 22-11800-070)

## AlarmLine II Analoge EN Anschlussdose (LHD-Verbindungsbox)

### Allgemein

---

Die AAECU-JUN ist eine Anschlussdose bzw. Verbindungsbox, die verwendet werden muss, wenn zwei Teile des analogen AlarmLine II EN LHD-Kabels miteinander verbunden werden. Damit ist sichergestellt, dass die Verbindungsstelle die Leistung des Kabels und die Integrität des gesamten Detektionssystems nicht beeinflusst. Die AAECU-JUN kann optional bestellt werden.



### Technische Daten

---

#### Umweltbedingungen

---

Vandalismussicher      Nein

---

#### Standards & Zertifizierungen

---

Zertifizierung      CE, EN54-22, VdS

---

### Details

---

- VdS EN54-22:2015/prA1:2007
- Einfache Durchverbindung von linearen Wärmekabeln
- Mit integrierter Anschlussverschraubung
- Schutzklasse IP65
- Inklusive Kabeleinlass- Verschraubungen